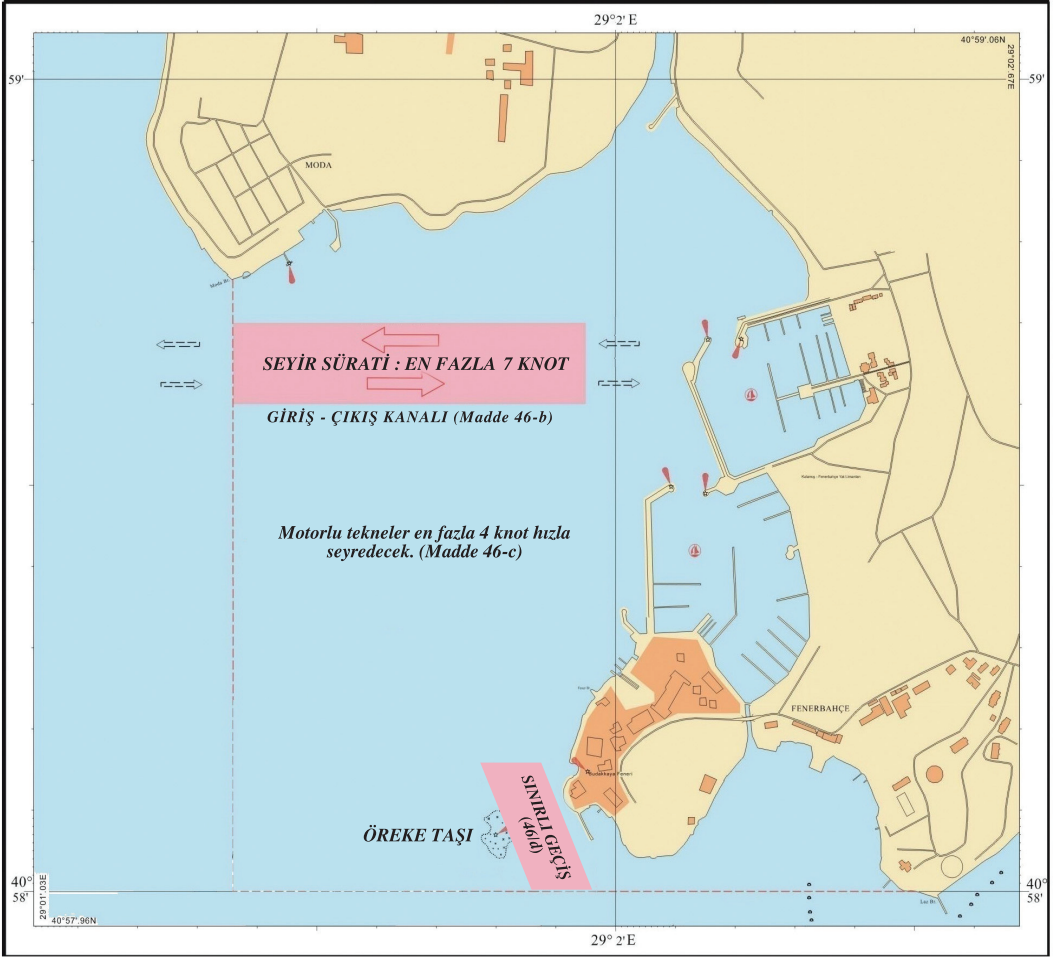


İstanbul Liman Başkanlığı Yerel Trafik Rehberi'ne Göre Fenerbahçe-Kalamış Koyları'nda Deniz Trafik Düzeni



Fenerbahçe-Kalamış Koyları'nda Uyulması Gereken Seyir Kuralları

"İstanbul Liman Başkanlığı Yerel Deniz Trafik Rehberi" uyarınca Fenerbahçe-Kalamış Koyları'ndaki deniz trafiği Ekim 2008'de değiştirilmiş olmasına rağmen her gün onlarca teknenin;

- giriş-çıkış koridoru
- seyir sürati
- Öreke Taşı kanalı geçiş yasağı

hususlarında Fenerbahçe-Kalamış Koyları'ndaki seyir kurallarını ihlal ettiği görülmektedir. Herhangi bir kazaya sebebiyet verilmemesi için bölgede seyreden amatör denizcilerin Yerel Deniz Trafik Rehberi kurallarına hassasiyetle uyması gerekmektedir.



Istanbul Liman Başkanlığı Yerel Deniz Trafik Rehberi, Madde 46:

(a) Fenerbahçe-Kalamış Koyları'nda yelkenli teknelerle eğitimler ve yarışlar yapılmaktadır. Bu bölgelerde seyreden yerel deniz trafiğine ait tekneler emniyetli hızla seyredecekler, eğitim ve yarışların yapıldığı zamanlarda bu amaçla düzenlenen parkurlardan geçmeyeceklerdir.

(b) $40^{\circ}58,60' N$, $029^{\circ}01,95' E$ mevki ile $40^{\circ}58,60' N$, $029^{\circ}01,36' E$ mevkiini birleştiren hattın kuzeyinde, bir gomina (185 metre) genişliğindeki alan Fenerbahçe-Kalamış Marinaları giriş çıkış koridorları olarak kullanılacak olup, bu koridorlarda seyir sürati her iki yönde en fazla 7 knot olacaktır.

(c) $40^{\circ}58,60' N$, $029^{\circ}01,36' E$ mevkiinden 180 dereceye çekilecek ve Laz Burnu'ndan geçen $40^{\circ}58,00' N$ enlemini kesecek hattın doğusunda, Fenerbahçe-Kalamış Marinaları giriş-çıkış koridorlarının kuzeyinde ve güneyinde kalan alanlarda motorlu tekneler en fazla 4 knot hızla seyredeceklerdir.

(d) Motoryatlar ve her türlü sürat tekneleri hiçbir şekilde Öreke Taşı Feneri ile Fenerbahçe Burnu arasındaki kanaldan geçmeyeceklerdir.

