



# 5 Can Salı Testi

Asla ihtiyaç duymak zorunda kalmamayı umarsınız ama bir can salı, hayatınızı kurtarmak için vardır. Peki, hangisi sizin denizcilik anlayışınıza uygundur ve bir tane edinmek için ne kadar ödemelisiniz? Ben Meakins ve PBO test ekibi, 5 can salını deneyerek farklarını görmeye çalıştı.

**P**BO'ya sıkça gelen bir sorudur: "Genellikle kıyı boyunca seyretmekteyim, yaz aylarında da zaman zaman Kanal'ı geçerim. Hangi tip can salı satın almalıyım? Yatçıların emin olamama nedenlerini görmek kolay: Can sallarını tanımlamak için o kadar çok kısaltma ve standart var, öylesine farklı durumlara uygunlukları açıklanmış ki, kafaların karışması kaçınılmaz. Şaşırtıcı şekilde tuhaftr ki, can sallarının bu farklı tip ve

standartlara (tabloya bakınız) uymalarıyla ilgili yasal bir zorunluluk yoktur ve çoğu, standart yerine maliyete göre imal edilir. Temel kural, alabildiğiniz kadar pahalısını almaktır. Test için üreticilerden, çoğunlukla kıyılarda seyreden, nadiren uzun seyirlere çıkan ve bütçesini önemseyen tipik yatçılar için önerdikleri can sallarını istedik.

## Test

Test, RNLİ'nin Poole'deki Cankurtarma Okulu'nda gerçekleşti. Normalde, gönüllü cankurtarma ekiplerinin eğitildiği

havuzu kullandık. Havuzun dalga makinesi, hem can sallarını, hem de 5 kişilik ekibimizi şiddetle sınavan 2 m.lik dalgalar yarattı.

Testi, hem kıyıda seyreden denizcilerin gereksinimlerine yakın olan, hem de her salın performansını ölçmek için iyi bir referans olan ISO 9650-Tip2 standardını temel alarak gerçekleştirdik.

İlk olarak, şişme süresine baktık, ardından, test ekibi, can salının üst yapısını sınamak için, bir teknenin üstünden can salına atlarmış gibi, belirli bir yükseklikten can salına

atladılar.

Sonra da, sudan can sallarına çıktılar ve hatta hareket edemeyen üçüncü bir kişiyi sala çıkarmaya çalıştılar.

Her can salında test ekibinden dört kişi, can salında yaşamı sınamak için, dalgalarda ne kadar dengeli ve rahat olduklarına bakarak, kendilerini sürüklenmeye bıraktılar.

Denizde çaparız verebilecek deniz demiri, merdiven ve diğer gereçler gibi malzemelerin nasıl depolandıklarını kontrol ettiler.

Ayrıca malzemelere de yakından

## RNLI Deniz Güvenliği

Can sallarını, RNLI'nin

Poole'deki

karargâhında bulunan

Cankurtarma Okulu

eğitim havuzunda test

edildi.

Cankurtarma

istasyonlarında çalışan

Deniz Güvenliği

gönüllüleri, teknecilere,

güvenli denizcilikle

ilgili her konuda bilgi

verip yardım ediyor;

özellikle de yatçıların

kendi teknelerinde

birebir bilgi veren SEA

Check servisinde...

• Sea Safety hakkında

bilgi için [www.rnli.org](http://www.rnli.org).

[uk/seasafety](http://uk/seasafety)



# Lifeboats

baktılar: Çamçaklar, hava pompası ve kürekler ne kadar etkindi? Kendilerini içeriye kapatarak, salın kapısının kolay kapanıp kapanmadığını kontrol ettiler, salın ne kadar kasvetli olabileceğini düşünerek dışarıyı gözleme bölümlerine baktılar.

Sudayken salın alabora ettik ve bir ekip üyesi de doğrultmaya çalıştı.

Sudan çıktıktan sonra da, malzemeleri daha yakından kontrol etmeden önce, sallara yakından bakarak, balast ceplerini, tutamaklarını ve genel yapımların detaylarını gözden geçirdik. Işığı olanları da karanlıkta test ederek, o ışıkla can salının kullanma kılavuzunun okunup okunamadığına baktık.

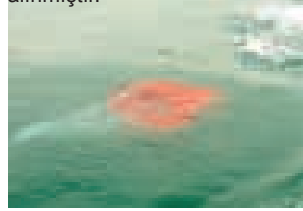
### Test Ettiğimiz Sallar

• Viking bize, 4-6 kişi için üretilmiş RescYou Kıyısız (Coastal) sal

# Can Sallarının Deniz Demirleri Testi

Ulusal Denizcilik Enstitüsü'nün 1978'deki testinde şu hüküm vardır: "Deniz demiri güçlü bir dengeleyicidir ve can salını, balast cepleri zarar görse bile alabora olmaktan koruyabilir."

Deniz demirlerini, bir yatın arkasından çekerek yaylı kantarla suya ne kadar direnç gösterdiklerini ölçtük. ISO 9650-2 standartlarına göre deniz demiri 900N çekmeye dayanmalıdır, biz de bunu hedef seçtik. Ürün raporlarında verilen ortalama hız azaltmaları, yedekte herhangi bir nesne olmadan, belirlenen devirle teknenin ulaştığı hızla kıyaslanarak alınmıştır.



Plastimo ISO Okyanusaşırı



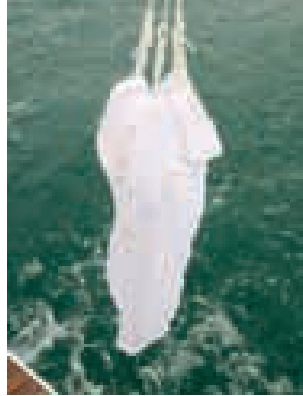
Plastimo Cruiser ORC



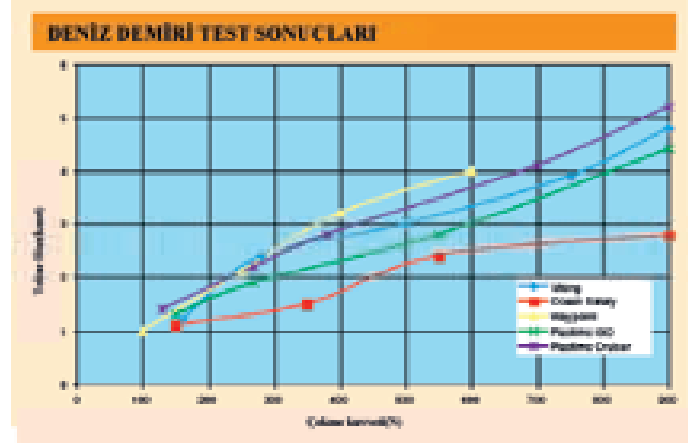
Viking RescYou Kıyısız



Ocean Safety Okyanus ISO



Waypoint Açıkdeniz



## Standartların anlamı ne?

- **SOLAS** Can sallarını 24 m.den büyük ticari gemiler göz önünde bulundurularak imal edilir ve eşdeğer hayatta kalma malzeme paketleri de, Kategori 0 gemileri ile okyanus aşırı seferlere göre önerilir.
- **ISAF** uzun mesafe ve açıkdeniz yarışlarına göre kendi can salı standartlarını geliştirmiştir çünkü SOLAS sallarını, küçük tekneler için fazla ağır ve detaylı gelmektedir. 1998 Sydney-Hobart yarışındaki can kayıplarının ardından ISAF Eka, Bölüm 2 olarak bilinen yeni bir teknik şart geliştirmiştir. Bu da, artık geçersiz olan RORC ve ORC teknik şartlarının yerini alarak 2003'te yürürlüğe girmiştir.
- **ISO 9650 Tip1**'e uygun can sallarının, sert rüzgâr ve iri dalgaların beklendiği, fakat kasırgalar gibi anormal koşulların öngörülmediği uzun yolculuklara göre üretilmeleri gerekmektedir ve ISAF tarafından 2005 yılında, bazı itirazlarla, ISAF A Bölüm 2'ye denk olduğu için kabul edilmiştir.
- **ISO 9650 Tip2**, Tip1'in kıyısız türevidir. İlimli koşulların beklendiği körfezler, geniş koylar, haliçler,

verdi. ISO 9650 Tip2'ye uygundu ve Det Norske Veritas tarafından akredite edilmişti.

• Ocean Safety 4 kişilik ISO salını verdi. ISO 9650 Tip1 standardına uygundu ve kazazedeleri 24 saate kadar destekleyecek güvenlik malzemesi vardı. RYA tarafından akredite edilmişti.

• Waypoint, açıkdeniz salını verdi. Herhangi bir standarda uygun değildi ama fiyatı makuldü.

• Plastimo, ürün portföyünün iki zıt ucundan iki sal verdi. İlki, tıpkı Ocean Safety gibi ISO 9650 Tip1'e

uygun Okyanusaşırı salıydı.

• Plastimo'nun verdiği ikinci sal ise 4 kişilik Cruiser ORC idi. Herhangi bir standarda uygun değildi ama tıpkı Waypoint gibi, makul fiyatı vardı.

### Test Edemediklerimiz

Ne yazık ki daha ucuz can salı üreten Plastimar, Wetline ve Seago, testimize katılmayı reddettiler.



Sudan çıktıktan sonra her salın özelliklerine yakından baktık.

# Viking RescYou Kıyısız

**FİYAT: 1.099£ (~2870TL)**

[www.viking-lfe.com](http://www.viking-lfe.com)

Valiz ebadı: 77 x 33 x 33 cm.

Valiz ağırlığı: 25 kg

**YAPIM MALZEMESİ** Tüpler doğal lastik, gölgelik akrilik/silikon kaplı naylon.

**ŞİŞME VE DOĞRULMA** Viking, tetik pimini yumuşak bir hareketle bir kez çekince şişmeye başladı ve tam şişmiş haline 28 saniyede ulaştı. Gölgelik de sorunsuz şişti. Doğrultmak için halat yerine, gayet iyi iş gören yansıtıcı tutamaklar yerleştirilmiş. Yalnızca iki balast torbası var ama büyük oldukları için salı baş aşağı çevirmek zor ki bu da iyi bir işaret. Açık ve net "Buradan Doğrultun" yazısı, ekibe, ters dönmüş salı uygun şekilde doğrultmaları için yardımcı oldu.

**SALA ÇIKIŞ** Belirli bir yükseklikten sala atıldığında, gölgelik kendiliğinden eski formuna kavuşuyor ve salın girişi, içeri



Flourescent canopy and reflective tape, but the light disappeared

çabucak girmek için yeterince geniş.

RescYou Kıyısız'ın sadece iki tane balast torbası var ve köşede yer alan girişinin karşı köşesinde balast torbası yok. Bu nedenle ilk ekip üyesi çıkarken sal ciddi anlamda sallandı ama muhtemelen salın biraz yatması su hattını aşağı indirdi ve sala çıkışı kolaylaştırdı. İki kişi sala çıktıktan sonra üçüncünün çıkması daha kolay oldu. Bizim test ettiğimiz salda,

atlama rampası yoktu ama artık bu rampa, tüm Viking'lerde standart olarak üretiliyor. Ekibimiz, merdivenini rahat kullandı ve salın içindeki el merdivenini beğendi. Diğer tutamaklar da çok iyi yerleştirilmişti.

#### SALDA YAŞAM

RescYou Kıyısız can Salı, 4-6 kişilik olarak satılıyor, bu nedenle ekibimiz içine girince bolca yer buldu. Açık renkli gölgelik sayesinde içerisi aydınlık ve

havadar. İçerideki el merdiveni, ekip yerleşene kadar biraz çaparız veriyor.

#### SAL GİRİŞİ/GÖLGELİK

Kendiliğinden şişip dikilen gölgelikler ISO 9652-2'nin gereği olmasa da Viking'in sarı gölgeliği, salla birlikte şişiyor. Girişin, kullanımı kolay, dayanıklı ve geniş saplı fermuarları var. Gölgelik, ağırlık bindiğinde üzerlerine çıkılmasına engel olacak şekilde köşeleri de kaplıyor ama girişi, belirli bir yükseklikten girebilmek için yeterince geniş. Ayrıca aksi tarafta, gözetleme ya da havalandırma amaçlı fermuarlı bir göz daha var.

**MALZEME** Salın malzemeleri kürekler, el feneri, pompa, işaret aynası, düdük, deniz tutmasına karşı hap ve torbalar, kurtarma halkası, bıçak, sünger, çamçak, sızıntı durdurucular ve tamir kiti, 3 el işaret fişeği ve 2 paraşütü kırmızı işaret fişeği. İçindeki ışık, talimatları okumak için yeterince aydınlık ama dış ışık, can salı şiştikten sonra bulunamıyor. El feneri suyla doldu ve çalışmadı. Pompa, bisiklet pompası tipindeydi ve etkin olarak çalıştı. Kürekler, oturarak kürek çekmek için kısa olsalar da iyi ve sağlamlar; Viking dizüstü çömelmeyi öneriyor. Tamir

# Waypoint Açıkdeniz

**FİYAT: 599£ (~1560TL)**

[WWW.WAYPOINTLIFERAFTS.COM](http://WWW.WAYPOINTLIFERAFTS.COM)

VALİZ EBADI: 68 X 24 X 40 CM.

VALİZ AĞIRLIĞI: 27 KG.

**YAPIM MALZEMESİ** Naylon gölgelikli lastik tüpler.

**ŞİŞME VE DOĞRULMA** Şişme süresi 30 saniyenin içinde. Gölgelik, demir halatı sıkıştırdığı için hemen hazır hale gelemedi ama halattan kurtarıncaya hemen şişti. Şiştikten sonra Salı doğrultması kolay ve "Buradan Doğrultun (Right Here) etiketleri faydalı.

**SALA ÇIKIŞ** Belirli bir yükseklikten sala atılmak sorun yaratmadı, gölgelik kendiliğinden düzeldi fakat salın girişi, biraz küçük, girmek için biraz uğraşmak lazım.

Sudan sala çıkarken ekibin işini kolaylaştıran diz dayama bölümüne sahip testteki tek sal buydu. Bazılarımız onu biraz



Küçük giriş dalgaları dışarıda tutarken, sala girmeyi zorlaştırıyor.

yüksek buldu ama onun dışında büyük bir yardımcı. Dört balast torbası, salın bayılması en aza indiriyor.

**SALDA YAŞAM** Ekip bu salı, belki de girişinin küçüklüğünden, diğerlerinden daha kasvetli buldu. Tavan da daha alçak.

Küçük giriş, salın daha az su alması demek ama ekibin cüsseli üyeleri, sala girerken, ayaklarının havada asılı kaldığını ve salın içinde baş aşağı mücadele etmek zorunda kaldıklarını söyledi.

**GÖLGELİK /SAL GİRİŞİ** Büzgü sicimi etkin bir giriş kapama yöntemi ve Waypoint'in, hem bir gözetleme penceresi, hem de kötü havalar için havalandırması var.

**MALZEME** İçinde kürekler, bir pompa, 3 kırmızı el işaret fişeği, bir çamçak, 2 sünger, bir düdük, yedek ampul ve pilleri ile bir el feneri, su sızıntısı durdurucular, yapıştırıcı/yama, makas, deniz tutmasına karşı haplar, bir işaret aynası, iki yağmursuyu toplama torbası, bir bardak ve bir balık tutma takımı.

Dört kişi birden saldayken oluşan sıkışık pozisyon, malzemelerin, halatlar ve can yelekleri ile çaparız vereceği anlamına geliyor. Termal taban, yalnızca köşelerden tutturulmuş, bu nedenle de kurtulup çaparize eklenebilir ve girişin yanına yerleştirilmiş bıçak, duvardaki cebinden kayıp düştü.

İç ışık, can Salı talimatlarını okumayı kolaylaştırıyor. Dış ışık da doğru düzgün çalışıyor. El feneri, ameliyat olmadan çalışmayı reddetti: içini açıp pil bağlantılarını kıvrırmak zorunda kaldık. Fenerin su geçirmez kutusunu bıçaksız açmak zor ve bıçağın da korumasını, insanın kendini yaralamadan açması kolay değil.

Pompa, ayakla kullanılan tipten ama elle de iyi çalışıyor. Kürekler küçük olsalar bile uygun ve turuncu bir çantada muhafaza ediliyor.

**DENİZ DEMİRİ** Waypoint'in deniz demiri biraz zayıf ve hafif. Hazırlamak ve suyun içinde açılması biraz zaman aldı ama arından tekneyi 1,4 knot kadar yavaşlattı. Fakat 900N olan hedefimizi tutturamadık ve 650N civarında ağır bantları yerinden çıktı. Testteki, firdöndü aracılığıyla bağlanan tek deniz demiri buydu, daldıkça da suyun içinde buruldu.

Tanıtım için yapılacak kısa alıntılar dışında ADF'nin yazılı izni olmaksızın hiçbir yolla çoğaltılamaz, kopya edilemez.

kitinde plastik su sızıntısı durdurucular (bir deliği tıkamak için diş açılmış koniler) da var.

Çamçak iyi kalite ama malzeme çantasının içinde; bu da ekiple birlikte sala giren suyun boşaltılması için biraz zaman geçeceği anlamına geliyor. Deniz demiri ve diğer malzemeler, sala çıkma karmaşası arasında çapariz veriyor ama gerçek yaşamda can salına giren ilk kişi deniz demirini suya bırakmalı.

#### DENİZ DEMİRİ

Test ettiğimiz sallar içinde en büyük deniz demiri içeren Viking'di: Ağız açık tutmak için büyük bir kasnak ve geniş bir ağız koni. Yedekte çekerken, diğerlerinin arasında en dengeli ve güvenli, aynı zamanda biçimine bağlı olarak hazır hale getirilmesi en kolay olanıydı.

**SERVİS** Viking'in dünya genelinde 270 yetkili servisi var.

**SONUÇ** Kıyısız seyrin gerektirdiğinden daha iyi kalite bir can Salı; dalgalarda gayet iyi çalıştı. Rampayla sala çıkmak daha kolay.



## Ocean Safety Okyanus ISO

**FİYAT: 1.462£(~3.817TL)**

[www.oceansafety.com](http://www.oceansafety.com)

Valiz ebadı: 70 x 45 x 30 cm.

Valiz ağırlığı: 29 kg.

**YAPIM MALZEMESİ** Gölgelek: PU(poliüretan) kaplı naylon sandviç. Tüpler: hafif naylon kaplı PU.

#### ŞİŞME VE DOĞRULMA

Şişmesi 25 saniye sürdü ama Waypoint'te olduğu gibi, gölgelek hemen tam hazır hale gelmedi, sala çıkan ilk kişi tarafından içeriden itilmesi gerekti. Doğrulma halatı el altında, kolay bulunuyor ve salı kolay doğruluyor.

**SALA ÇIKIŞ** Yükseklikten sal atıldığında gölgelek kendiliğinden eski haline geliyor ve salın geniş girişi, atlamayı ve içeri girmeyi kolaylaştırıyor. Sudan girerken, salın girişine kumaştan yapılmış diz basma parçası, güven hissi verip içeri girmeyi kolaylaştırarak ekibin beğenisini kazandı. Salın dört geniş balast torbası, bayılmayı azaltıyor. Geniş giriş, üçüncü bir ekip üyesini içeri almayı kolaylaştırıyor.

**SALDA YAŞAM** Geniş giriş, açıkken içeriye oldukça ferah yapıyor, kapandığında da, açık

rengi sayesinde içerisi geniş görünüyor ve kasvet yaratmıyor. Büyük balast torbaları salı, dalgalı suda dengeli yapıyor; termal tabansa sala iyice sabitlenmiş.

#### SAL GİRİŞİ/GÖLGELEK

Gölgelek, salın köşelerini de kaplıyor, fakat ekip üyelerinden biri giriş kapısını kapatmaya çalıştığında fermuarın sapı elinde kaldı ve yerine takmaya çalıştığında, fermuarı en üstünden kesip yerleştirmekten başka çare yoktu. Yedekteki Velcro ise girişi tek başına kapatmaya yetmedi. Fermuar, soğuk ellerle çekilebilmesini kolaylaştırmak için bir sicim kasayla donatılsa daha iyi olur, yedek sistemde de düğme ve düğüm sistemi, Velcro'dan daha iyi iş görür.

Salın ikinci bir gözetleme bölmesi var.

**MALZEME** Yedek pilleri ile birlikte 2 su geçirmez el feneri, 2 paraşütlü fişek, 3 kırmızı el işaret fişegi, 2 sünger, bir tamir kiti, bir işaret aynası, içme suyu, bir bıçak, yedek su torbaları, bir pompa, bir kurtarma halkası ve



Ayak pompası elle kullanıldığında da etkindi.

deniz tutmasına karşı haplar. Ekip sala girdiğinde her şey yerinden çıkmıştı ama termal taban yerinde duruyordu ve her şey salın içindeydi.

İç ve dış ışıklar mükemmel çalışıyor. Salla birlikte verilen iki su geçirmez el feneri de iyi çalıştı.

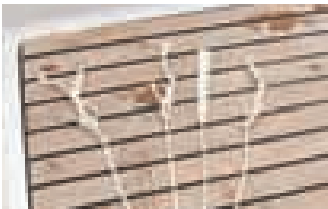
Pompa, ayak tipi idi ama körüğünün iki kanadı da sağlam ve iri olduğu için elle de kullanılabilirdi.

Malzemelerin içinde, iki torbası ve net kullanım kılavuzuyla birlikte yağmursuyu toplayıcısı da vardı. Tamir setinde Barton Clamseal kışakları ve yapıştırıcı/yama vardı. Çamçak kumaştan yapılmış bir koniydi ve salın şekline uyum sağladığı için şaşırtıcı şekilde iyi iş gördü.

**DENİZ DEMİRİ** Ocean Safety geniş kare biçimli deniz demiri denize kolay indirildi ve tekneyi 1,9 knot kadar yavaşlatarak 900N hedefine ulaştı, böylelikle testimizdeki en yüksek performansa sahip oldu. Ama pek dengeli değildi, batma ve gezinme eğilimi vardı.

**SERVİS** Ocean Safety'nin servisi ağı İngiltere, Avrupa, Cebelitarık, Avustralya ve Yeni Zelanda'yı kapsıyor, şimdise Uzakdoğu, Karayipler, İskandinavya ve ABD'ye ulaşıyor.

**SONUÇ** iyi düşünülmüş bir sal ama girişinin kapanması için daha iyi bir ikinci yöntem bulunabilir.



Deniz demiri 650N civarında parçalandı. Testten sonra geliştirildi.

Fırdöndü plastiktendi ve yük altında deforme oldu.

**SERVİS** İngiltere ve Avrupa'nın bazı bölgelerinde servisi var.

**SONUÇ** Uygun bir fiyata yapıldı donatılmış; ekip Waypoint Açıkdeniz'i işe uygun ama içeri sıkışık buldu.

**GÜNCEL BİLGİ** Waypoint test için bir 2008 model ürün vermişti (Test tarihi: 2009). 2009 modelinin daha farklı bir termal tabanı, daha büyük balast torbaları ve Viking'deki gibi genişletilmiş, fermuarlı girişi var. Testimizden bu yana aynı zamanda her yandan taban alanını da 12 cm. genişlettiler, bıçak cebini ve artık kutu yerine bir çantada muhafaza edilen el fenerini sağlaştırdılar ve paslanmaz çelik kasnaklı daha sağlam bir deniz demiri yaptılar.



Tanıtım için yapılacak kısa alıntılar dışında ADF'nin yazılı izni olmaksızın hiçbir yolla çoğaltılamaz, kopya edilemez.

## Plastimo ISO (Okyanusaşırı)

FİYAT: 1.399,99£(~3.655TL)

www.plastimo.com

Valiz ebadı: 74 x 48 x 27 cm.

Valiz ağırlığı: 32,5 kg.

### YAPIM MALZEMESİ

Delinmelere daha dirençli olması için çift tüple Avrupa'da imal ediliyor; dış tüp PVC'den. İç tüp ise poliüretan.

### ŞİŞME VE DOĞRULMA

Sal 30 saniyede baş aşağı şişti ama her şey çok güzel etiketlendiği için doğrultması kolay oldu.

### SALA ÇIKIŞ

Belirli yükseklikten sala girmek rahat ve geniş girişiyle (salın yarısı kadar) sala hem sudan, hem de tekneden girmek kolay. İçerde tutamak yok ama diz dayama platformu, iyi bir harici merdiven ve tüp üzerine sıralı bir dizi geniş tutamak, içeride daha az sıkıntı yaşanacağını işaretler. Dört geniş balast torbası, Salı bayılmaktan koruyor.



Geniş girişten sala girmek kolay ama su almalara karşı hassas.

### SALDA YAŞAM

Geniş girişi Plastimo ISO'nun, sala çıkarken çok rahat olduğunu göstergesi ama sala girdikten sonra, en sakın havalarda bile suya batmadan üstünü kapatabilmek önemli. Geniş girişi ve örtüsünün köşeleri, ekip sala girerken içeriye suyun girdiğini gösteriyor.

### SAL GİRİŞİ/ GÖLGELİK

Üst tüpe Velcro ile tamamen bağlanan kapı, yukarıdan sala su



Malzeme çantası salın içinde derli toplu duruyordu.

girmeyeceğinin kanıtı. Doğru kapatıldığında yeterince sağlam ve salı kapatmanın kolay bir yolu.

### MALZEME

Tekrar sızdırmaz olarak kapatılabilen su geçirmez çanta içine iyi depolanmış malzemeler ve deniz demiri, salın baş aşağı şişmesine ve ekibimizin hazırlanması 10 dakika sürmesine rağmen yerinden oynamadı.

Malzemeler şunlardan oluşuyor: Bıçak, pompa, kürekler, 30 m. halatıyla kurtarma halkası, bir çamçak, 2 sünger, tamir seti, yağmursuyu toplayıcı, kişi başına 6 tane deniz tutmasına karşı hap, kusma torbaları, 3 el işaret fişeği, 2 kimyasal ışık çubuğu, bir işaret aynası, yedek ampul ve pilleriyle bir el feneri ve bir düdük.

İç ışık, talimatları okumak için yeterliydi ve dış ışık da işini iyi yaptı. El feneri su dolmuştu ama yine de çalışıyordu. Pompa, ayak tipi ama ellerle de gayet sorunsuz çalıştı. Kürekler sağlam.

Tamir setinde su sızıntısı durdurucular ve yapıştırıcı/yama var. Bıçak iyi ve girişin yanına yerleştirilmiş. İki adet yağmursuyu toplama torbası ve iyi kalite, dingi tipi bir çamçak da malzemeler arasında.

## Plastimo Cruiser ORC



FİYAT: 674,99£(~1762TL)

www.plastimo.com

Valiz ebadı: 70 x 42 x 25 cm.

Valiz ağırlığı: 25 kg.

**YAPIM MALZEMESİ** Darbelere daha dirençli olması için çift tüple Avrupa'da imal ediliyor; iç tüp poliüretan, dış tüp ise PVC. Tüpler birbirinden bağımsız.

**ŞİŞME VE DOĞRULMA** Şişme süresi 29 saniye idi ve hiçbir sorun yaşanmadı. Bütün halatlar el altında ve kolay anlaşılır olduğundan, doğrultmak kolaydı.

**SALA ÇIKIŞ** Belirli bir yükseklikten sala girmek kolaydı ama küçük giriş ve bol miktarda gevşek kumaş nedeniyle bir kerede tırmanmak biraz zorladı. Sudan çıkarken kullanılan merdiven, küçük bir halat kasa ama nispeten alçak bordası, sala girişi kolaylaştırıyor. Salın içinde yer alan üç basamaklı



Diz platformu ya da merdiven olmasa da sala çıkmak kolaydı.

merdiven, karmaşıklık ve sala çıkma kolaylığı arasında iyi bir köprü kurmuş. Üç balast torbası, salı bayılmaktan alıkoyuyor.

**SALDA YAŞAM** Daha pahalı Plastimo ISO'dan daha alçak bir tavanı var ama kare şekli sayesinde her köşede oturan bir ekip üyesi için yeterli ve Waypoint'in ucuz salından hem

daha ferah hissettiriyor, hem de daha az kasvetli.

**SAL GİRİŞİ /GÖLGELİK** Bu salın gölgeliği fosforlu değil ve tek girişi, bir büzgü halatıyla kapanıyor, düğme ve düğüm sistemiyle emniyete alınıyor. Düğümler ve büzgü halatı, etrafta çok fazla başıboş halat ve malzeme anlamına gelse de oldukça etkin

bir sistem. Bunun bir başka anlamı da, bir ekip üyesi buradan dışarıyı gözleyebilir ve girişten içeri su almadan, içerideki suyu boşaltabilir. Fakat ikinci bir gözetleme yeri yok.

**MALZEME** Su geçirmez bir torbada düzgünce stoklanmış malzeme, bir pompa, kürekler, 30 m. halatıyla kurtarma halkası, çamçak, 2 sünger, tamir seti, yağmursuyu yakalayıcı, kişi başına 6 tane deniz tutmasına karşı hap, 3 kırmızı el işaret fişeği ve etkin çalışan bir el fenerinden ibaret. İçeride ya da dışarıda ışık yok, onun yerine yansıtıcı parça var. Pompa, ayak tipi ama elle de iyi çalışıyor. Kürekler de iyi iş görüyor. Tamir setinde yapıştırıcı ve yamalar var, ayrıca girişin yanında da iyi bir bıçak bulunuyor. Ayrıca yağmur toplama sistemi ve dingi tipi iyi bir çamçak var.

**DENİZ DEMİRİ** Sadece 10m. halatı olan kare şeklindeki bu küçük deniz demiri, şaşırtıcı şekilde iyi iş gördü ve tekneyi 1,4 knot yavaşlattı. Ağ bağlantısında esneme ve gerilim izleri vardı ama patlamadan işini yapabili.

**SERVİS** Plastimo'nun 20'si

Tanıtım için yapılacak kısa alıntılar dışında ADF'nin yazılı izni olmaksızın hiçbir yolla çoğaltılamaz, kopya edilemez.

## DENİZ DEMİRİ

Koni tipi geniş deniz demiri, tekneyi ortalama 1,5 knot yavaşlattı ve yük altında dengeliydi. Test edilen ikinci en iyi deniz demiri oldu.

## SERVİS

Servisi, Plastimo Cruiser bölümünde listeledik.

## SONUÇ:

Geniş "kapı", tekneyi su almaya eğilimli yapıyor fakat mükemmel servis ağırlıya iyi kalite bir can salı.

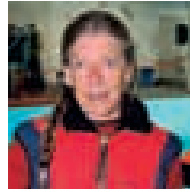
## Can salları

Can Salı	Viking RescYou Kıyasal	Waypoint Açıkdeniz	Ocean Safety Okyanus ISO	Plastimo ISO Okyanusaşırı	Plastimo Cruiser ORC
Sertifikasyon:	ISO 9502 - 2	ISO 9650 - 1	ISO 9650 - 1	yok	yok
Valiz ölçüsü	77x33x33cm	68x24x40cm	70x45x30cm	74x48x27 (kutu)	70x42x25
Valiz ağırlığı	25kg	27kg	29kg	32,5kg (kutu )	25kg
Yapım malzemesi	Lastik tüpler, naylon gölgelik	Lastik tüpler, naylon gölgelik	PU kaplı naylon tüpler, naylon kaplı PU gölgelik	Çift yüzeyli tüpler içi PU dışı PVC	Çift yüzeyli tüpler içi PU dışı PVC
Şişme süresi	28 saniye	30 saniye (gölgelik tamamen hazır olmadı)	25 saniye (gölgelik tamamen hazır olmadı)	30 saniye (baş aşağı şişti)	29 saniye
<b>Deniz Demirleri</b>					
Ölçü	60x60x80cm (koni)	30x30x50cm (koni)	86x72cm (dikdörtgen)	50x50x60cm (koni)	74x47cm (dikdörtgen)
Halat uzunluğu	30m	10m	30m	30m	10m
Ortalama hız azaltması	1,4 knot	1,4 knot	1,9 knot	1,5 knot	1,4 knot
PRICE	£1,099	£599	£1,462.80	£1,399.99	£674.99

## TEST EKİBİ



**BOB PORTER**  
İçsularda bir Flying Fifteen ile yelken bastı ve seyir deneyimini arttırmak için artık güney sahillerinde.



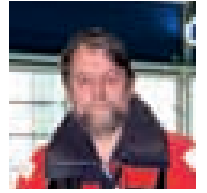
**JUDITH GRAHAM**  
Yıllar önce dingi yelkenciliği ile ilgili kısa bir görev yürüttü ve Solent'te bir Bénétteau First 305 ile yelken yapmak için sabırsızlanıyor



**HELEN RICE**  
Kıyasal Dayskipper sınavını geçti ve şimdi uygulamalı sınavı bekliyor. Solent'te yelken yapıyor ama yarışmıyor.



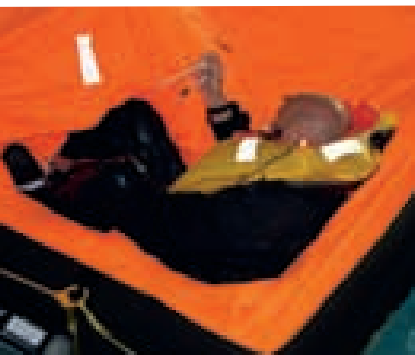
**JOHN BUDDEN**  
Yat endüstrisinde çalıştı ve sörför olmaya uğraşiyor. İlgili alanının merkezinde sürat tekneleri var.



**ALAN WATSON**  
Eskiden, ticarî gemi telsiz subayı imiş; ticarî Yachmaster belgesi var ve 12,8 m.lik(42 ft.) Nelson sürat teknesi kullanıyor.

İngiltere'de olmak üzere dünya genelinde 147 yetkili servisi var. Servis elemanları eğitilmiş ve üç yılda bir de eğitimlerini, genel merkezleri Fransa Lorient'da tazeliyorlar. Can salları 12 yıl garantili ve bütün seri numaralar takip ediliyor.

**SONUÇ** Daha pahalı olan Plastimo ISO ile bazı aynı temel özelliklerinin yanı sıra Cruiser, fiyatıyla etkileyici ve arkasında yetkin bir servis ağı var. Alırken dikkat edin: Test edilen ORC, üç boy Cruiser can salının ortancası.



Belirli bir yükseklikten sala binildikten sonra küçük açıklıktan içeri girmek zor.

## PBO'NUN YORUMU

• Test ettiğimiz can sallarının çeşitliliği gösteriyor ki, bu kafa karıştıran iş, yatçıya kalıyor. Ekibinizin ve kendinizin hayatına bir bedel biçemezsiniz ama anlaşılabilir, eskilerin bilinen sözü, duruma halen uyuyor: Alabildiğinin en iyisini al! İki ISO 9650 standardı (Bölüm 1 açıkdeniz, Bölüm 2 kıyasal seyir için), bunlara uyan salların, çoğunlukla üçüncü taraflarca akredite edilmiş olma güvencesi sunuyor. Standartta uygunluk, fiyatı arttırsa da insana güven veriyor. İdeal bir dünyada, herhangi bir yatın taşınması gereken can salının minimumu ISO 9650 Tip1 olmalıdır ama kimi kıyasal seyir yapan denizcilerin bütçesi, bunu pek mümkün kılmamaktadır. Eğer maddi gücünüz yetiyorsa, akredite bir sal almak yararlıdır ve test ettiğimiz sallar içinde Viking RescYou Kıyasal, fiyat ve özellikleriyle iyi bir denge tutturmuş durumda.

Test ettiğimiz iki ISO Tip 1 can Salı kalite ve özellikleriyle etkileyici ama



Viking RescYou Kıyasal, fiyat ve özellikleriyle iyi bir denge tutturmuş durumda.

1.400£ dolaylarında uçuşan fiyatları, onları kıyasal seyir yapan kimi denizcilerin bütçesinin dışında tutuyor. Daha ucuz olanlardan Plastimo Cruiser'in kalitesi Waypoint'ten daha iyi ve fiyatı da etkileyici.

Testten çok açık bir sonuç çıktı: Aşinalık işe yarıyor. Günün sonunda test ekibinin bütün üyeleri, gerçek hayatta karşılaşılabilecekleri durumlarda kendilerine artık daha fazla güvenecekleri konusunda

hemfikirler. Can Salı alacağınız zaman öncelikle kullanma kılavuzunu okuyun ve daha da iyisi, hayatta kalma kursuna katılın.

Son olarak, seyir yaptığınız bölgede can salınız için servisten yararlanacağınızdan emin olun, çünkü bütün üreticilerin geniş bir yetkili servis ağı yok.